

- Климатические испытания
– Камеры климатических испытаний

ССК-NG

Камеры климатических испытаний

- Новый эргономичный дизайн
- Прочная конструкция
- Объем от 81 до 2000 литров
- Широкий диапазон температур от -70°C до +180°C
- Простота эксплуатации и надежность
- Соответствие стандартам: UNE, DIN, MIL, ISO,...



Модель ССК NG - это обновление климатических камер ССК. Камеры серии NG обладают новыми функциями и более современным дизайном. Благодаря новому управлению АСТА (Advanced Testing Climate Automation), разработанному компанией Dycometal, камеры максимально просты в управлении и эксплуатации.

Камеры с контролем температуры и влажности, разработаны специально для воссоздания наиболее разнообразных климатических условий, которые могут воздействовать на образцы как в природе, так и в промышленной атмосфере.

Камеры разработаны согласно стандартам DIN, UNE, MIL, ASTM, IEC, автомобильным нормам и т. д. Помимо стандартных камер существует возможность изготовить камеру, исходя из индивидуальных требований заказчика. Компания DYCOMETAL обеспечивает индивидуальный подход к каждому клиенту.

ОБЛАСТЬ ПРИМЕНЕНИЯ

- Автомобильная промышленность
- Аэрокосмическая промышленность
- Покрытия и лакокрасочные материалы
- Микроэлектроника и приборостроение
- Фармацевтика
- Пищевая промышленность
- Строительство

КОНСТРУКЦИЯ

Камеры представляют собой моноблок со стандартными размерами от 110 до 1000 литров.

Корпус камеры полностью изготовлен из нержавеющей стали.

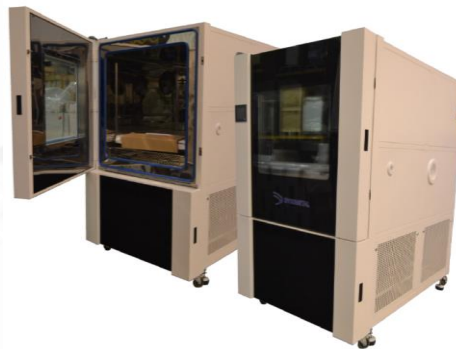
Дверь камеры сделана из нержавеющей стали, она на 180°, оснащена электромагнитным замком. Открытие двери осуществляется через контролер с сенсорного экрана. Для удобного наблюдения за ходом испытания в двери камеры сделано большое смотровое окно из прочного закаленного

стекла. Двухконтурное уплотнение обеспечивает лучшую герметичность.

Система отопления, состоящая из нагревательных элементов, и система увлажнения, осуществляемая с помощью парогенерации, полностью изготовлены из нержавеющей стали.

Камера охлаждается воздухом. Система охлаждения снабжена байпасом, что позволяет дополнительно регулировать параметры охлаждения, обеспечивая большую долговечность и производительность компрессора.

Камера оборудована четырьмя подъемными колесиками с фиксирующимися ножками, в комплект входят две полки из нержавеющей стали с регулируемой высотой.

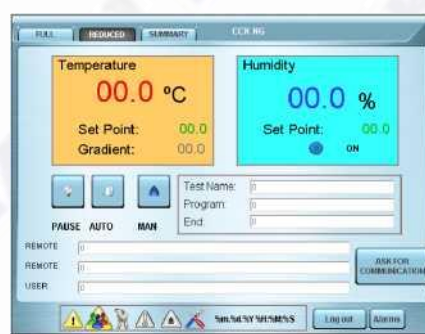
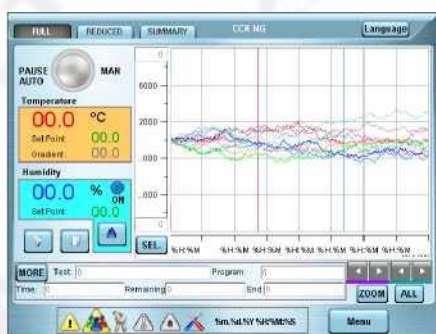


СИСТЕМА УПРАВЛЕНИЯ

Управление камерой осуществляется через 4.7 дюймовый цветной сенсорный дисплей. В камерах серии NG установлена новая система управления АСТА (Advanced Testing Climate Automation).

Система управления включает следующие элементы:

- Память для хранения 50 программ испытаний
- Простое настраиваемое отображение и моментальный доступ к параметрам температуры и влажности
- Визуализация состояния оборудования
- Программирование различных уровней доступа пользователей
- Простое программирование из профиля:
 - Создание, изменение, добавление и удаление компонентов
 - Просмотр этапов программы во время создания
 - Возможность повторения промежуточных этапов испытания
 - Регулирование действий устройства после окончания проведения испытаний
 - Настройка времени начала испытание (отсроченный старт)
- Установка сигнализаций, оповещающих об отклонении параметров от запрограммированных условий
- USV порт для извлечения данных
- Порт для подключения к сети интернет
- Аналоговые или цифровые сигналы координации (входное значение процесса внешняя уставка)
- Фиксация всех этапов тестирования в редакторе событий с отображением полного реестра сигнализаций (хронология и идентификация)



ТЕХНИЧЕСКИЕ ХАРАКТЕРИСТИКИ

		Модели SSC NG									
	Единицы измерения	40/110 70/110	40/210 70/210	40/300 70/300	40/510 70/510	40/1000 70/1000					
Объем	л	110	210	300	510	1000					
Размеры рабочей камеры (ВхШхГ)	мм	500	700	800	850	1000					
		450	600	654	800	1100					
		480	500	572	750	900					
Размер климатической камеры (ВхШхГ)	мм	1227	1785	1870	1886	2136					
		758	910	962	1112	1212					
		1004	1040	1100	1230	1480					
Термические испытания											
Tmin	°C	-40	-70	-40	-70	-40	-70	-40	-70	-40	-70
Tmax	°C	180									

Скорость охлаждения	°С/мин	1.5	2	2.5	2	3	2	2.5	2	2.5	2
Скорость нагрева	°С/мин	3.5	3	3.5	4	4	4	4	4	4	4
Температурная стабильность	°С	от ±0,1 °С до ±0,3 °С									
Равномерность температуры	°С	от ±0,5 °С до ±1,5 °С									
Климатические испытания											
Температурный диапазон	°С	от 10 °С до 90 °С									
Диапазон влажности	%	от 10 % до 98 %									
Точка росы (тип 1)	°С	от 6,5 °С до 86 °С									
Точка росы (тип 2)	°С	-5 °С (ограничена во времени)									
Стабильность влажности	%	от ±1 % до ±3 %									
Мощностные характеристики											
Мощность	кВт	4,3	6	5,2	7,5	6,1	7,8	7,8	9	12	13,4
Вес	кг	250	275	400	425	550	575	700	750	1000	1080
Напряжение	В	400В (3N ~PE)									
Конденсатор	–	Воздушное охлаждение									
Уровень шума	дБ	<60									

ОПЦИИ

- Дополнительный порт доступа
- Дополнительные полки
- Расширенная система увлажнения
- Внешний водяной бак
- Независимый блок памяти для записи данных
- Управление скоростью вентиляции
- Дополнительная система увлажнения

Компания ТЕКСА благодарит Вас за проявленный интерес к нашему оборудованию. Мы надеемся на длительное сотрудничество и будем рады ответить на все Ваши вопросы.

 **ТЕКСА 25 ЛЕТ!**
ВАШ НАДЕЖНЫЙ ПАРТНЕР