

- Климатические испытания
- Камеры климатических испытаний

ССКе

Камеры климатических испытаний с функцией вибрации

- Горизонтальный и вертикальный вибрационные режимы
- Широкий температурный диапазон: -70°C до +180°C
- Объемы от 25 до 4000 л
- Подходят для разных типов шейкеров
- Соответствие стандартам: UNE, DIN, MIL, ISO,...



Камеры с контролем температуры и влажности, разработаны специально для воссоздания наиболее разнообразных климатических условий, которые могут воздействовать на образцы как в природе, так и в промышленной атмосфере. Это позволит провести изучение их поведения в условиях окружающей среды при эксплуатации, транспортировке и хранении, и предотвратить попадание дефектного продукта на рынок.

Камеры разработаны согласно стандартам DIN, UNE, MIL, ASTM, IEC, автомобильным нормам и т. д.

Помимо стандартных камер существует возможность изготовить камеру, исходя из индивидуальных требований заказчика. Компания DYCOMETAL обеспечивает индивидуальный подход к каждому клиенту.

ОБЛАСТЬ ПРИМЕНЕНИЯ

- Автомобильная промышленность
- Аэрокосмическая промышленность
- Покрyтия и лакокрасочные материалы
- Микроэлектроника и приборостроение
- Фармацевтика
- Пищевая промышленность
- Строительство

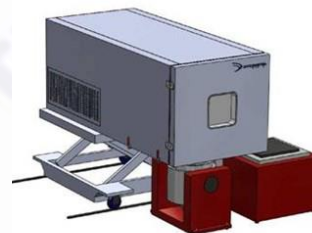
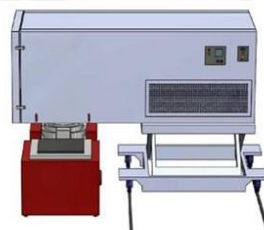
КОНСТРУКЦИЯ

Вибрационные испытательные камеры ССКе изготавливаются из нержавеющей стали AISI-304, с использованием стекловолокна или керамической ваты в качестве теплоизоляции. Не содержит углеводов, фтороводородов, асбеста, оксида свинца и ртути согласно нормативам по Охране окружающей среды.

Корпус камеры выполнен из оцинкованной стали и покрыт акриловой краской цвета RAL-9010.



Двери камер оснащены смотровым окном. Обогрев смотрового окна и внутреннее освещение обеспечивают отличную возможность наблюдения за ходом испытания.



ОХЛАЖДЕНИЕ

Охлаждение камеры осуществляется при помощи воздуха. Система охлаждения включает в себя двигатели- циркуляторы воздуха, которые обеспечивают лучший воздушный поток внутри камеры и высокую скорость изменения температуры (до 15°С/мин).

Используемые хладагенты являются экологически безопасными, негорючими и невзрывоопасными.



СИСТЕМА УПРАВЛЕНИЯ И ПРОГРАММНОЕ ОБЕСПЕЧЕНИЕ

Камеры ССКе оснащены программируемым контроллером Eurotherm, который включает в себя светодиодный экран с буквенно-цифровой клавиатурой, которая позволяет визуализировать запрограммированные значения. Экран имеет эргономичное положение.

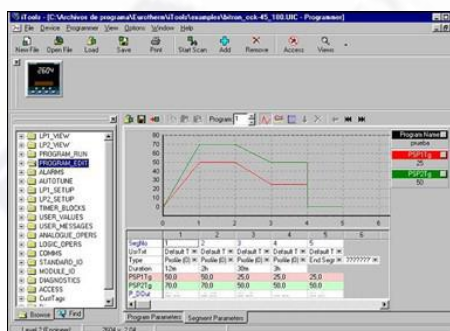
Система управления включает следующие элементы:

- Память для хранения 50 программ испытания
- 500 сегментов программ
- Контроль температуры и влажности, который позволяет программировать профили этапов испытаний
- Термоиндикатор Pt-100 Ом, класса DIN A
- Сохранение всех результатов испытаний в энергонезависимом блоке памяти, независимом от воздействия сбоев питания
- Оптимизация рабочих параметров тепла и холода при помощи PID регулятора
- Установка сигнализаций, оповещающих об отклонении параметров от запрограммированных условий

Программное обеспечение камеры позволяет проводить мониторинг, регистрацию данных и программирование испытаний. Позволяет получать графики хода проведения испытаний и изменения параметров.

Программное обеспечение включает следующие элементы:

- Сигнализации и конфигурации приборов
- Запись и хранение результатов
- Создание и модификация программ испытаний
- Получение записей температуры и влажности в цифровых файлах (в виде таблиц и графиков) в соответствии с запрограммированными интервалами фиксации
 - Фиксация всех этапов тестирования в редакторе событий с отображением полного реестра сигнализаций (хронология и идентификация)
 - Графическое отображение хода протекания испытания в координатах X-Y, которое показывает на экране текущие значения параметров процесса, а также позволяет посмотреть параметры в выбранной точке



ТЕХНИЧЕСКИЕ ХАРАКТЕРИСТИКИ

	Ед. Из-мерения	ССК.../180e	ССК.../300e	ССК.../480e	ССК.../648e	ССК.../1000e	ССК.../4000e
Объем	л	180	300	480	648	1000	4000
Размеры рабочей камеры (ВхШхГ)	мм	600	700	800	900	1000	1000
		600	700	800	900	1000	2000
		500	625	750	800	1000	2000
Размер климатической камеры (ВхШхГ)	мм	1750	1900	2020	2100	2300	1300
		900	1000	1100	1330	1290	2300
		1825	2000	2075	2175	3000	4000
Термические испытания							
Tmin	°С	-40	-70	-40	-70	-40	-70
Tmax	оС	150					
Скорость охлаждения	°С /мин	от 3 оС до 5 оС					
Скорость нагревания	°С /мин	от 3 оС до 5 оС					
Равномерность температуры	°С	±1					
Температурная стабильность	°С	±0,1					
Климатические испытания							
Температурный диапазон	°С	от 10 оС до 90 оС					
Диапазон влажности	%	от 15 % до 98 %					
Равномерность влажности	%	±2					
Стабильность влажности	%	±0,1					
Мощностные характеристики	–	400В (+6%-10%), 3N, 50 Гц					
Охлаждение	–	Воздушное охлаждение					
Уровень шума	дБ	<60					

Компания ТЕКСА благодарит Вас за проявленный интерес к нашему оборудованию. Мы надеемся на длительное сотрудничество и будем рады ответить на все Ваши вопросы.