

inprcc CALPREC PA

СПЕЦИФИКАЦИЯ

ОПИСАНИЕ

Высококачественный осажденный карбонат кальция с превосходной белизной и однородной скаленоэдрической формой частиц. CALPREC PA используется, в частности, в красках и покрытиях, специальной бумаге, мягком и жестком ПВХ.

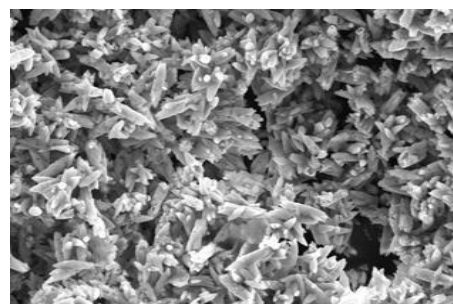
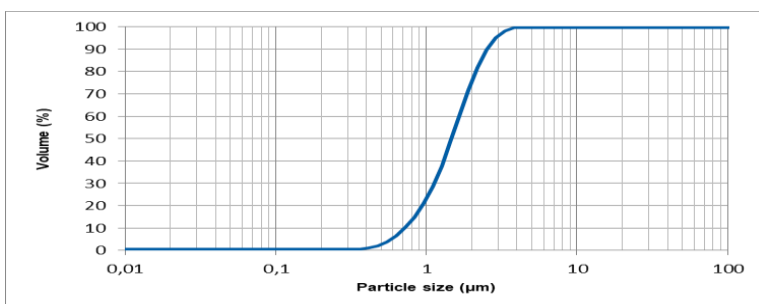
Основные характеристики: высокая яркость, усиление непрозрачности; белый пигмент и усилитель покрывающей способности в красках, разбавитель/заменитель TiO₂.

ТЕХНИЧЕСКИЕ ДАННЫЕ*

Кальций [%]	ИК-Фурье спектроскопия	≥ 98
Средний размер частиц D50 [µm]	Лазерная дифракция	1,4 - 2,0
Содержание влаги [%]	Потеря массы при 110°C	≤ 1
Белизна (В457нм) [%]	ColorFlex 45°/0°	≥ 95
Остаток на сите 45 µm [%]	Мокрое просеивание	≤ 0,1
Средний размер частиц dp, [µm]	Воздухопроницаемость	0,25
Маслоёмкость [г/100г]	ISO 787/5	50 ± 5
Удельная поверхность [м ² /г]	БЭТ	9
Яркость Y [%]	ColorFlex 45°/0°	≥ 97
Насыпная плотность [г/см ³]	EN 1097/3	0,25

РАСПРЕДЕЛЕНИЕ РАЗМЕРА ЧАСТИЦ

(Master Sizer 2000)



DS inprcc CALPREC PA
V1/ 21.03.2021

* Данные представлены как типичные значения для этого продукта. Они не считаются обязательными.

Помните, что перед использованием наши продукты должны быть протестированы для предполагаемого применения. Пользователи несут единоличную и полную ответственность за намеченную цель применения.