

inpcс CALPREC PR

ОПИСАНИЕ

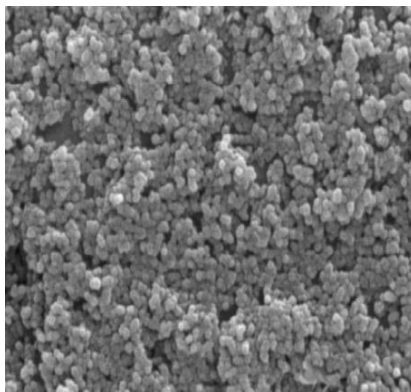
Calprec PR - это осажденный карбонат кальция с ультратонким покрытием. Он используется в качестве модификатора реологии в строительных и автомобильных клеях и герметиках. В пластмассовой промышленности его можно использовать в качестве технологической добавки и армирующего наполнителя. Другие области применения включают производство резиновых смесей и печатные краски.

СПЕЦИФИКАЦИЯ

ХАРАКТЕРИСТИКИ*

Средний размер частиц (dp) [µm]	Воздухопроницаемость	0,03 - 0,07
Содержание влаги [%]	Потеря массы при 110°C	≤ 0,6
Органическое покрытие [%]	Извлечение эфиром	2,4 - 3,2
Тонкость измельчения по North [µm]	Оценка тонкости N	< 80
Реология: предел текучести [Па]	Реометр / DINP	210 - 260
Реология: вязкость [Па·с]	Реометр / DINP	0,50 - 0,70
Остаток на сите 45 µm [%]	Мокрое просеивание	≤ 0,1

Кристаллическая структура	Кальций
Форма частиц	Сферическая
Содержание кальция [%] (как CaCO ₃ до покрытия)	> 98,5
Насыпная плотность [г/см ³]	0,3
Удельная поверхность (БЭТ) [м ² /г]	26
pH	9,5
Яркость Y [%]	≥ 95



**Данные представлены как типичные значения для этого продукта. Они не считаются обязательными.*

DS inpcс CALPREC PR
V1/ 21.03.2021

Помните, что перед использованием наши продукты должны быть протестированы для предполагаемого применения. Пользователи несут единичную и полную ответственность за намеченную цель применения.